

Spannende Schatzsuche auf der NIGHT OF 2016 SCIENCE DIE LÖSUNG

Frage 1: Manchmal wird hier kleines ganz schnell, doch heute wird laut, lecker und voller Musik. Auf welchem Platz befinden wir uns?

In dieser Frage spielen wir natürlich auf die Teilchenbeschleuniger an, die seit einigen Jahren im Gegensatz zum Alltag auf der Night of Science zu besichtigen sind. Zusammen mit den Tipps zu Bühne und Grill, resultiert eindeutig das Physikgebäude des Campus Riedberg. Direkt beim Grill findet sich ein Straßenschild des Grüneburg-Platz.

Lösungswort: Grüneburg-Platz

Frage 2: Normalerweise betrachtet man hiermit winziges. Doch vor dem Geozentrum untersucht man hiermit die ganze Welt.

Vor dem Geozentrum steht eine Skulptur, in welcher die Weltkugel unter dem Mikroskop liegt.

Lösungswort: Mikroskop

Frage 3: Am Biozentrum findet sich unsere nächste Lösung. Im Sommer kann er kühlen, im Winter sogar frieren, trinken sollte man aus ihm jedoch nicht!

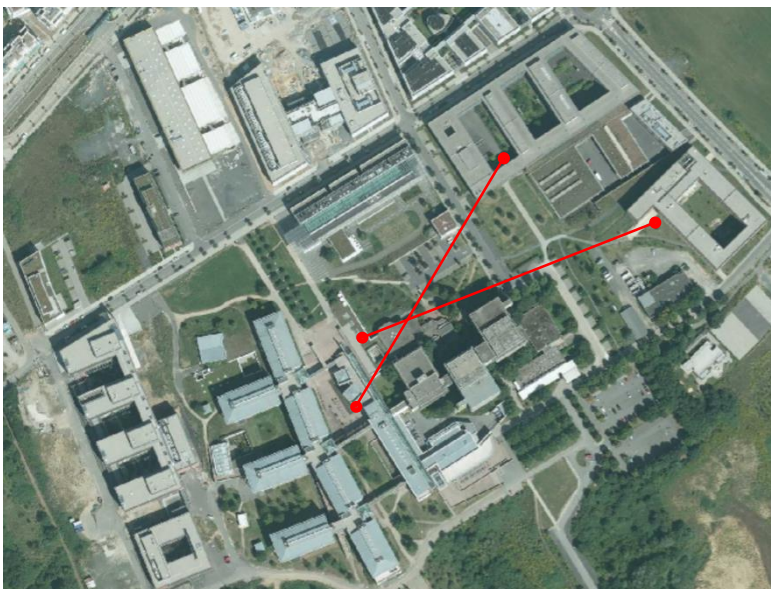
Die verschiedenen Hinweise spielen auf das Wasser an, das durch den Brunnen am Biozentrum fließt. Spätestens, wenn das Schild „kein Trinkwasser“ erblickt wurde, sollten keine Zweifel mehr übrig bleiben.

Lösungswort: Brunnen

Frage 4: In der Mathematik, Ägypten oder Museen kommt das letzte Objekt vor. Auch in der Nähe unserer kältesten Verpflegung ist es aufzufinden.

Nicht weit vom Stickstoff-Eis befinden sich, direkt vor dem Eingang des Biozentrums, einige Pyramiden. Da dort mehr als eine Pyramide steht, ergab sich ein wenig Spielraum bei der fünften Aufgabe.

Lösungswort: Pyramide



Wie einige von euch herausgefunden haben, spannen die vier Lösungsorte ein Kreuz über den Campus auf. In der Nähe des Schnittpunktes der beiden aufgespannten Linien konnte unsere „Schatztruhe“ gefunden werden. Wenn ihr euren Lösungszettel hier eingeworfen habt, gelang es euch den fünften Teil des Rätsels zu lösen.

Alle Gewinner wurden mittlerweile von uns per E-Mail benachrichtigt.